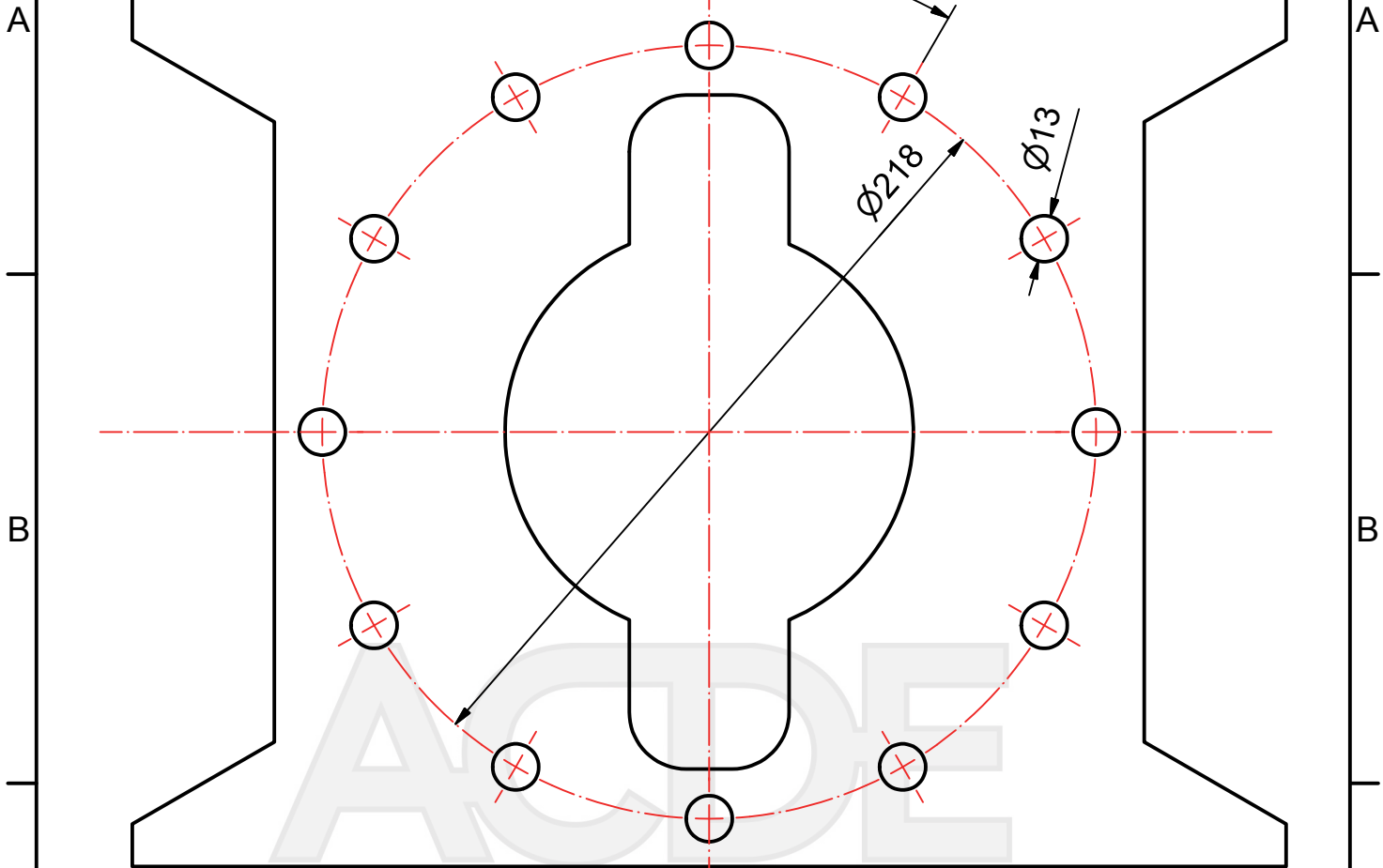
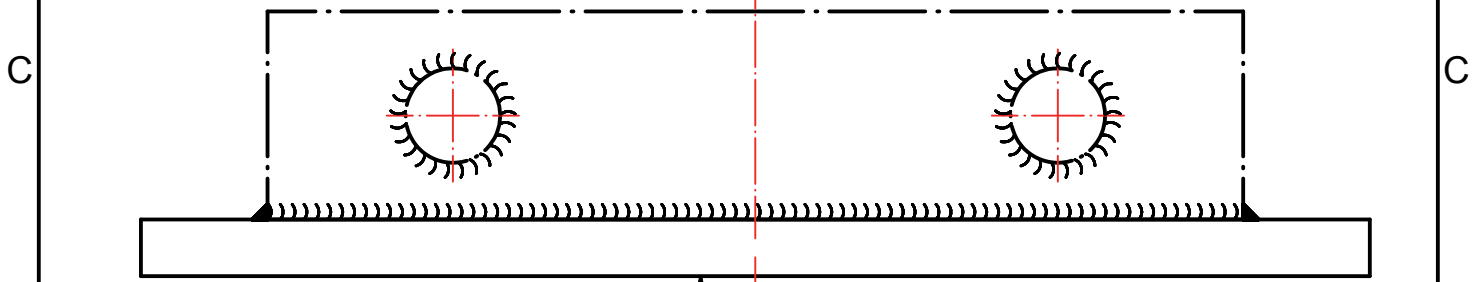


**CC340**



ACDE  
Nederland B.V.



$\square$  0,2

nach Schweißen/after welding

**darda**

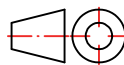
Darda GmbH  
Im Tal 1  
78176 Blumberg / Germany  
Telefon +49 (0)7702 / 4391-0  
Telefax +49 (0)7702 / 4391-12  
www.darda.de

Alle Rechte bei Darda GmbH, auch für den Fall von Schutzrechtsanmeldungen. Jede Verfügungsbefugnis, wie Kopier- & Weitergaberecht liegt bei Darda GmbH

All rights reserved for Darda GmbH, also in case of announcements regarding the property right. Authorities for disposal, copyright and transmission can be obtained by Darda GmbH

Allgemeintoleranzen  
DIN ISO 2768 - mK

Schweißkonstruktionen  
DIN EN ISO 13920 - B



Maßstab 1:2 (1:2)

Blattgröße A4

Gewicht ca.5,71 kg

	Datum	Name
2-D	23.07.2014	ihe
3-D		
Gepr.		
Ges.		

**Lochbilder Aufnahmegrundplatten**

Art.-Nr.:

Zeichnungs-Nr.:

Blatt 2

5 Bl.